



**LVAD (HeartMate2)**

## Notfallkontaktnummern

### Medizinische Hotline:

8:00-16:00 Uhr: Spezialambulanz

**06841 – 16 – 15240 / – 15241**

Außerhalb dieser Zeiten:

Kardiologischer Dienst über Pforte:

**06841 – 16 – 15000**

Notfalltelefon Intensivstation: – **15222**

### Technische Hotline:

8:00-16:00 Spezialambulanz

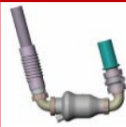
**06841 – 16 – 15240 / – 15241**

Außerhalb dieser Zeiten:

Station CH-01: **06841 – 16 – 22507**



**Axialpumpe mit  
kontinuierlichem Fluss**



**LVAD (HeartMate2)**

## Notfallinformationen

### Kein Puls tastbar !

→ Pulsoxymeter, Herzfrequenz mit EKG

### Kein Blutdruck messbar !

→ Mitteldruck mit Dopplersonde messen  
(normal 50-70mmHg)

### Bei Reanimation:

→ Übliche Maßnahmen möglich

### Medikamente:

→ Hohe Antikoagulation notwendig !

→ KEIN Konakion (Vitamin K-Präparat) !

→ Ggf. Volumengabe / Katecholamingabe



**Axialpumpe mit  
kontinuierlichem Fluss**