

# Beispiele $^{177}\text{Lu}$ -PSMA Therapie (Ansprechen)



Therapiescans jeweils 1 Tag p.i. ( $^{177}\text{Lu}$ -DOTA-PSMA617)

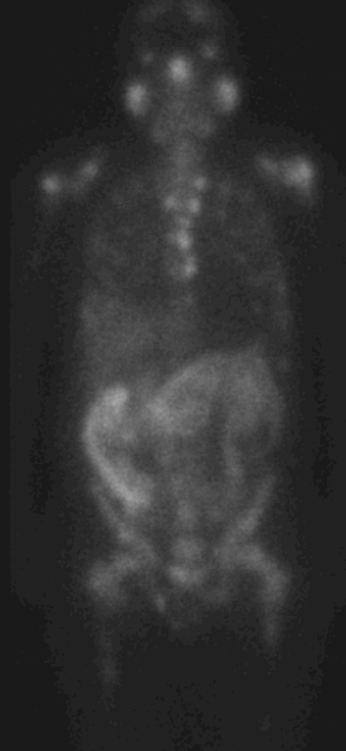
PSA: 3266 ng/ml



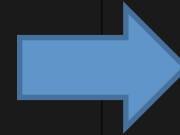
1. Zyklus



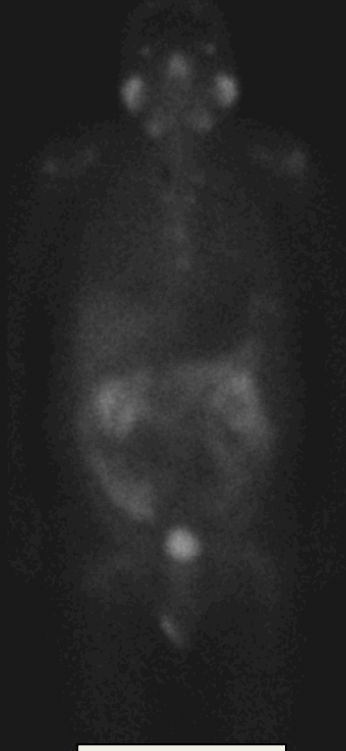
PSA: 241 ng/ml



2. Zyklus



PSA: 82 ng/ml



3. Zyklus

# Beispiele $^{177}\text{Lu}$ -PSMA Therapie (Ansprechen)



PSMA-PET vorher

->

PSMA PET nachher

PSA:  
3266 ng/ml



PSA:  
20 ng/ml



6 Mo später  
nach 3x  $^{177}\text{Lu}$ -PSMA617