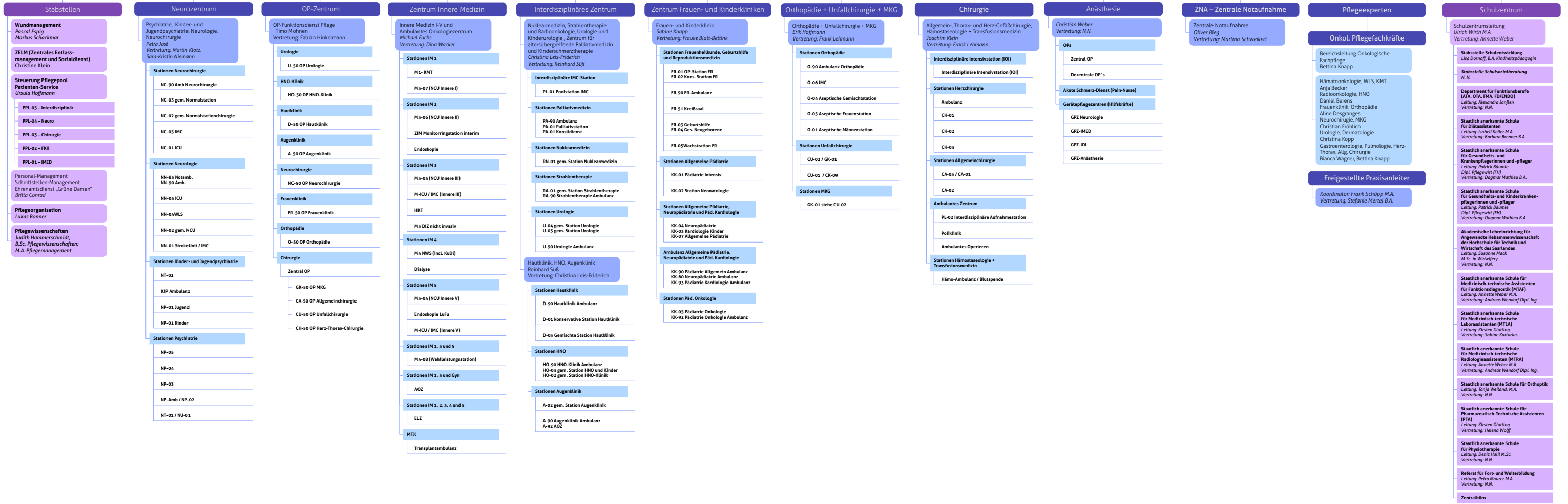


Pflegedirektor des Universitätsklinikum des Saarlandes Serhat Sari, B. A.
Stellvertretung Pflegedirektion Petra Jost
Referent Johannes Gorges, Dipl.-Psych.
Sekretariat Bärbel Anschutz

Klinische Zentren (Pflegedienstleitungen)



Stabstellen
Wundmanagement
ZELM (Zentrales Entlassmanagement und Sozialdienst)
Steuerung Pflegepool
PPL-05 - Interdisziplinär
PPL-04 - Neuro
PPL-03 - Chirurgie
PPL-02 - FXK
PPL-01 - IMED
Personal-Management
Pflegeorganisation
Pflegewissenschaften

Neurozentrum
Psychiatrie, Kinder- und Jugendpsychiatrie, Neurologie, Neurochirurgie
Stationen Neurochirurgie
Stationen Neurologie
Stationen Kinder- und Jugendpsychiatrie
Stationen Psychiatrie

OP-Zentrum
OP-Funktionsdienst Pflege
Urologie
HNO-Klinik
Hautklinik
Augenklinik
Neurochirurgie
Frauenklinik
Orthopädie
Chirurgie

Zentrum Innere Medizin
Stationen IM 1
Stationen IM 2
Stationen IM 3
Stationen IM 4
Stationen IM 5
Stationen IM 1, 3 und 5
Stationen IM 1, 5 und Gyn
Stationen IM 1, 2, 3, 4 und 5
MTK
Transplantambulanz

Interdisziplinäres Zentrum
Interdisziplinäre IMC-Station
Stationen Palliativmedizin
Stationen Nuklearmedizin
Stationen Strahlentherapie
Stationen Urologie
Hautklinik, HNO, Augenklinik
Stationen Hautklinik
Stationen HNO
Stationen Augenklinik

Zentrum Frauen- und Kinderkliniken
Stationen Frauenheilkunde, Geburtshilfe und Reproduktionsmedizin
Stationen Allgemeines Pädiatrie
Stationen Allgemeine Pädiatrie, Neuropädiatrie und Päd. Kardiologie
Stationen Päd. Onkologie

Orthopädie + Unfallchirurgie + MKG
Stationen Orthopädie
Stationen Unfallchirurgie
Stationen MKG

Chirurgie
Interdisziplinäre Intensivstation (IOI)
Stationen Herzchirurgie
Stationen Allgemeinchirurgie
Ambulantes Zentrum
Poliklinik
Ambulantes Operieren
Stationen Hämostaseologie + Transfusionsmedizin

Anästhesie
Zentral OP
Dezentrale OP's
Akute Schmerz-Dienst (Pain-Nurse)
Gerätepflegezentren (Mittelskräfte)
CPZ Neurologie
CPZ-IMED
CPZ-IOI
CPZ-Anästhesie

ZNA - Zentrale Notaufnahme
Zentrale Notaufnahme
Verretung: Martina Schweikert

Pflegeexperten
Onkol. Pflegefachkräfte
Hämatonkologie, WLS, KMT
Freigestellte Praxisanleiter

Schulzentrum
Stabsstelle Schulentwicklung
Stabsstelle Schulsozialberatung
Department für Funktionsberufe
Staatlich anerkannte Schule für Diakassistenten
Staatlich anerkannte Schule für Gesundheits- und Krankenpflegerinnen und -pfleger
Staatlich anerkannte Schule für Gesundheits- und Kinderkrankenpflegerinnen und -pfleger
Akademische Lehrinrichtung für Angewandte Hebammenwissenschaft